



גרסה א
עברית
(לאיחוד
האירופי
בלבד)

המדריכים האחרונים זמינים במרכז הפתרונות של
Brother בכתובת: <http://solutions.brother.com/>.
לא כל הדגמים זמינים בכל הארצות.

HL-L9200CDW / HL-L9200CDWT

מדריך הגדרות מהיר

brother

הוציאו את המכשיר ובדקו את הרכיבים

נא לקרוא קודם את מדריך בטיחות המוצר
ולאחר מכן את מדריך ההגדרות המהיר
להתקנה נכונה.

הערה:

- הרכיבים הנכללים באריזה ותקע זרם
החילופין עשויים להשתנות מארץ לארץ.
- האיורים במדריך ההגדרות מהיר זה
מבוססים על דגם HL-L9200CDW.
- יש לרכוש את כבלהממשק הנכון לממשק
שברצונכם להשתמש בו:

כבל USB

מומלץ להשתמש בכבל USB 2.0 (סוג
A/B) שאורכו אינו עולה על 2 מטרים.

כבל רשת

השתמשו בכבל זוג שזור מסוכך קטגוריה 5
(ומעלה) לרשת אתרנט מהירה 10BASE-T
או 100BASE-TX.



מדריך הגדרות
מהיר



כבל חשמלי



מיכל עודפי טונר
(מותקן מראש)



יחידת התוף
(מותקנת מראש)



מחסניות טונר
(שחור, כחול, אדום וצהוב;
מותקנות מראש)



מדריך בטיחות
המוצר



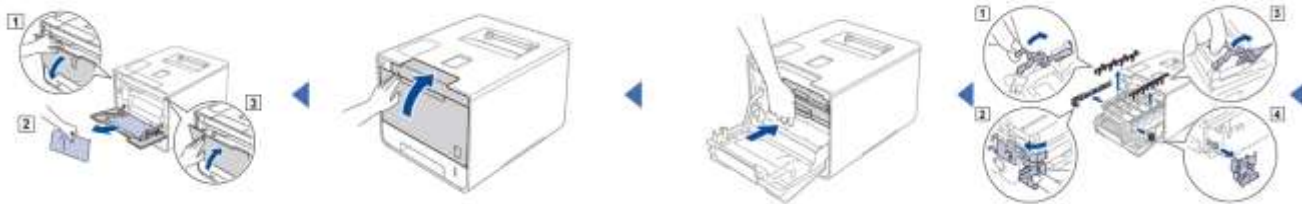
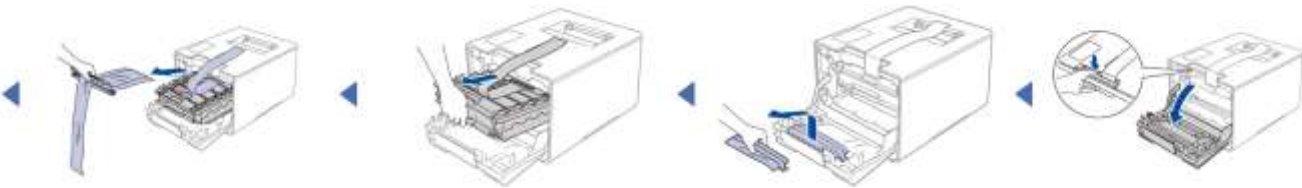
תקליטור



רצועת העברה
(מותקנת מראש)

1 הסירו את חומרי האריזה מהמכשיר

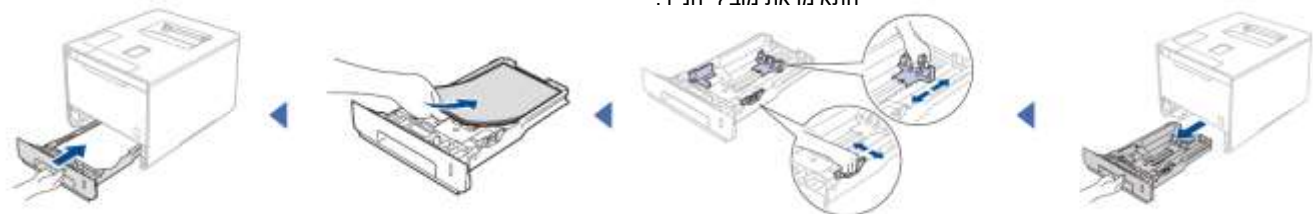
1



2 שימו נייר במגש הניירות

2

התאימו את מובילי הנייר.



4 בחרו את השפה שלכם

4

1. לחצו על General Setup > Local Language
2. לחצו על השפה שלכם.
3. לחצו על על מסך המגע של המכשיר.

3 חברו את הכבל החשמלי והפעילו את המכשיר

3



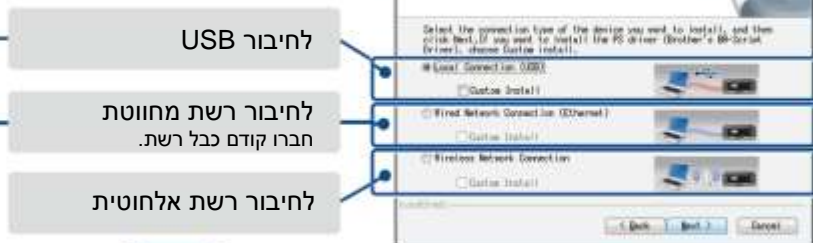
פעלו על פי ההוראות שעל המסך עד להופעת מסך **Connection Type**.



סיומ

פעלו על פי ההוראות שעל המסך להמשך ההתקנה.

הערה:
אם החיבור נכשל, חזרו על שלב זה.



חיבור רשת אלחוטית



[מומלץ]
השתמשו באופן זמני בכבל USB להגדרה קלה.
[אפשרות]
בחרו באפשרות זו אם אין ברשותכם כבל USB.

פעלו על פי ההוראות שעל המסך להמשך ההתקנה.

סיומ

הערה:
אם החיבור נכשל, חזרו על שלב זה.



הורידו את חבילת מנהל ההתקן והתוכנה בשלמותה ממרכז הפתרונות של Brother.
 (ל- Windows®) solutions.brother.com/windows
 (למקינטוש) solutions.brother.com/mac

הדפסה מהמכשיר הנייד שלכם



הדפסו מהמכשיר הנייד שלכם באמצעות יישום חנימ "Brother iPrint&Scan".

1. חברו את המכשיר ונקודת גישה/נתב של הרשת המקומית האלחוטית מלוח הבקרה של המכשיר.



בחרו את שם הרשת (SSID) המצוין, והזינו את מפתח הרשת.

לחצו על **WiFi** לחצו על **Setup Wizard**. לחצו על **Yes** לרשת אלחוטית.

סיומ

2. הורידו את יישום "Brother iPrint&Scan" כדי להתחיל להשתמש במכשיר עם המכשירים הניידים שלכם. solutions.brother.com/ips