



מדריך הגדרות מהיר

נא לקרוא קודם את מדריך בטיחות המוצר ולאחר מכן מדריך הגדרות מהיר זה להתקנה נכונה.



D0330U001-00

גרסה 1

המדריכים האחרונים זמינים במרכז הפתרונות של Brother בכתובת: [/https://s.brother/cm2ab](https://s.brother/cm2ab)



SP-1

1 הוצאת המכשיר מהארזה ובדיקת הרכיבים

הסירו את סרט או שכבת המגן של המכשיר והאביזרים המתכלים. הרכיבים הנכללים בקופסה עשויים להשתנות מארץ לארץ.

הערה

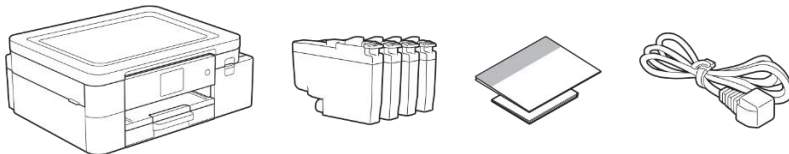
- שמרו את כל חומרי הארזה והקופסה למקרה שתצטרכו לשלוח את המכשיר שלכם מסיבה כלשהי.
- אם נעשה שימוש בחיבור מחווט, יש לרכוש את כבל הממשק הנכון לממשק שברצונכם להשתמש בו.

כבל USB

מומלץ להשתמש בכבל USB 2.0 (סוג A/B) שאורכו אינו עולה על 2 מטרים.

כבל אתרנט (רשת)

השתמשו בכבל זוג שזור מסוג קטגוריה 5 (או יותר) לרשת אתרנט מהירה 10BASE-T או 100BASE-TX.

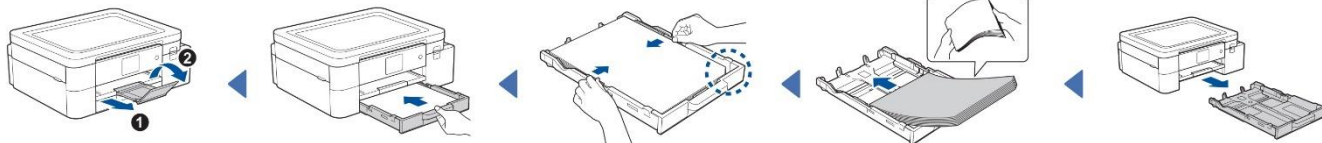


1

2 טענו נייר סובלימציה רגיל במגש הניירות

2

למידע נוסף על שימוש בנייר וממדי נייר, ראה מדריך מקוון למשתמש בכתובת: [/https://s.brother/cm2ab](https://s.brother/cm2ab)



הוציאו את מגש הניירות החוצה מהמכשיר. הוציאו את החוצה את תומך הנייר 1 ופתחו את כנף התמיכה של הנייר 2 כדי שהדפים המודפסים לא ייפלו החוצה.

דחפו באיטיות את מגש הניירות עד שיכנס בשלמותו לתוך המכשיר.

התאימו את מובילי הנייר.

אזורו את הדפים היטב ושימו אותם בתוך המגש.

שימו את המשטח להדפסה כלפי מטה. בטעינת נייר סובלימציה של Brother, יש לוודא כי הפינות החתוכות של הנייר מצויות בצד הימני התחתון של המגש, כפי שניתן לראות באיור.

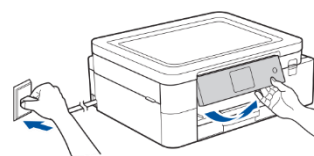
הערה

שימו את המשטח להדפסה כלפי מטה. בטעינת נייר סובלימציה של Brother, יש לוודא כי הפינות החתוכות של הנייר מצויות בצד הימני התחתון של המגש, כפי שניתן לראות באיור.

3 בחירת הארץ או השפה שלכם

לאחר הפעלת המכשיר, יתכן שתתבקשו להגדיר את הארץ או השפה שלכם (על פי דגם המכשיר). פעלו על פי ההוראות שעל הצג בעת הצורך.

3



הערה

ניתן לשנות את זווית לוח הבקרה כדי לקרוא את הצג ביתר קלות.

לשמירת איכות ההדפסה, יש להקפיד שהמכשיר יהיה מחובר למקור הספק בכל עת כך שיוכל לנקות את ראש ההדפסה באופן תקופתי.

4 חיבור הכבל החשמלי

4

פעלו על פי ההוראות שעל הצג להתקנת מחסניות הדיו. סגרו את מכסה מחסנית הדיו. המכשיר יכין את מערכת צינורות הדיו להדפסה.

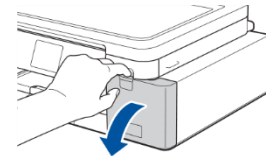
הערה

בהתקנה הראשונה של ערכת מחסניות הדיו, ישתמש המכשיר בכמות נוספת של דיו למילוי שפופרות אספקת הדיו לתדפיסים איכותיים. זהו תהליך חד-פעמי המאפשר הדפסה איכותית.



נערו במהירות את כל מחסניות הדיו בכיוון אופקי 15 פעמים, כפי שניתן לראות באיור, לפני הכנסתן לתוך המכשיר.

פתחו את מכסה מחסנית הדיו.



5 התקנת מחסניות הדיו המסופקות עם המכשיר

5

6 הגדרת תאריך וזמן

6

פעלו על פי ההוראות שעל הצג להגדרת התאריך והזמן.

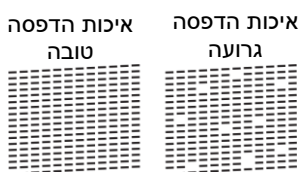
לאחר הגדרת התאריך והזמן ניתן להגדיר את ברירות המחדל של עדכוני הקושחה.

7

7 בדיקת איכות ההדפסה



פעלו על פי ההוראות שעל הצג, ואז לחצו על [OK] או . המכשיר מדפיס את דף בדיקת איכות ההדפסה.



פעלו על פי ההוראות שעל הצג ובדקו את איכות ארבעת גושי הצבע על הדף, והפעילו את הליך הניקוי.

8

הגדרות המכשיר

פעלו על פי ההוראות שעל הצג להגדרת התצורה של הגדרות המכשיר.

• בדקו את המידע על התקנת התוכנה.

9

בחירת השפה שלכם (בעת הצורך)

1. לחצו על > [All Settings] > [Settings] > [Initial Setup] > [Local Language].
2. לחצו על השפה שלכם.
3. לחצו על .

10

חיבור המכשיר הנייד שלכם למכשיר

פעלו על פי שלבים אלו להשלמת הגדרת ההדפסה מהמכשיר הנייד שלכם.

בקרן בכתובת

<https://s.brother/snjumq3331%20> כדי להוריד ולהתקין את יישום Artspira של Brother.



1. לחצו על בפינה הימנית העליונה של מסך הבית של Artspira.
2. בחרו **Creative Printer**.
3. פעלו על פי ההוראות שעל המסך להגדרת חיבור הרשת האלחוטית של המכשיר. כאשר החיבור הצליח, יישום Artspira מחפש מדפסות הניתנות לחיבור.
4. בחרו את שם הדגם של המכשיר שלכם מהרשימה המופיעה על המסך. כאשר המכשיר הנייד שלכם והמכשיר מחוברים, סימן ✓ מופיע ליד המדפסת ברשימה.

ההגדרה הסתיימה

ניתן כעת להדפיס מהמכשיר נייד שלכם.

1. בחרו את הדוגמה שברצונכם להדפיס ממסך הבית של Artspira ולחצו על **Create**.
2. התאימו את הדוגמה לפי העדפותיכם וכשתסיימו לחצו על **Print**.

ניתן גם להדפיס ישירות מהמכשירים הניידים שלכם באמצעות AirPrint. למידע נוסף, ראה **מדריך מקוון** למשתמש בכתובת: <https://s.brother/cm2ab>

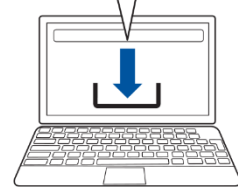
11

חיבור המחשב למכשיר

פעלו על פי שלבים אלו להשלמת הגדרת ההדפסה מהמחשב שלכם.

נא לבקר בכתובת <https://s.brother/cs2ka> להורדת והתקנת תוכנת Brother.

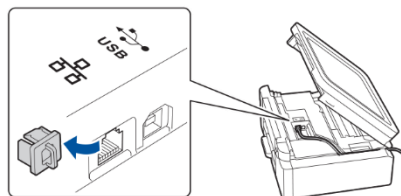
<https://s.brother/cs2ka/>



נא לפעול על פי ההוראות שעל המסך.

הערה

לחיבור רשת מחווטת וחיבור USB, נא לאתר את היציאה הנכונה (על פי הכבל שלכם) בתוך המכשיר, כפי שניתן לראות באיור.



ההגדרה הסתיימה

ניתן כעת להדפיס מהמחשב שלכם. לבדיקת גרסת הקושחה האחרונה, נא לבקר בכתובת: <https://s.brother/cu2ka>

הודעה חשובה על אבטחת רשת:

סיסמת ברירת המחדל לניהול הגדרות המכשיר מצויה בצדו האחורי של המכשיר ומסומנת "Pwd". מומלץ לשנות מיד את סיסמת ברירת המחדל כדי להגן על המכשיר שלכם מפני גישה בלתי מורשית.

לא ניתן להתחבר? נא לבדוק:

- רשת אלחוטית
- רשת מחווטת חיבור USB
- לנתק את הכבל.
- להפעיל מחדש את נקודת הגישה/נתב האלחוטיים שלכם (אם ניתן).
- להפעיל מחדש את המכשיר והמחשב שלכם, ולהמשיך לשלב 11.
- אם עדיין לא ניתן להתחבר, המשיכו לשלב 12.
- אם עדיין לא ניתן להתחבר, נא לבקר בכתובת <https://s.brother/cf2ab> לשאלות שכיחות ואבחון ותיקון תקלות.

12

הגדרה אלחוטית ידנית

אם ההגדרה האלחוטית לא הצליחה, יש לנסות להגדיר את החיבור באופן ידני.

יש למצוא את SSID (שם הרשת) ומפתח הרשת (סיסמה) שלכם על נקודת הגישה/נתב אלחוטיים ולרשום אותם בטבלה מימין.

SSID (שם רשת)	
מפתח רשת (סיסמה)	

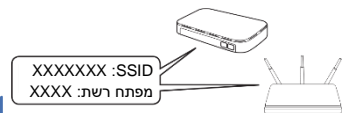
יש לבחור את SSID (שם רשת) לנקודת הגישה/נתב שלכם ולהזין את מפתח הרשת (סיסמה).

כאשר ההגדרה האלחוטית הצליחה, על הצג יופיע [Connected].

אם ההגדרה לא הצליחה, יש להפעיל מחדש את מכשיר Brother ונקודת הגישה/נתב האלחוטיים שלכם ולחזור על שלב 12.

לכו לשלב 11 להתקנת תוכנה.

לכו למכשיר שלכם ולחצו על > [Find Wi-Fi Network] > [Yes].



אם לא ניתן למצוא מידע זה, יש לפנות אל מנהל הרשת שלכם או יצרן נקודת הגישה/נתב האלחוטיים.

עצות!

חפשו כאן עצות נוספות על יצירת פרויקטים של הדפסה על נייר סובלימציה!

